

h = 25 mm

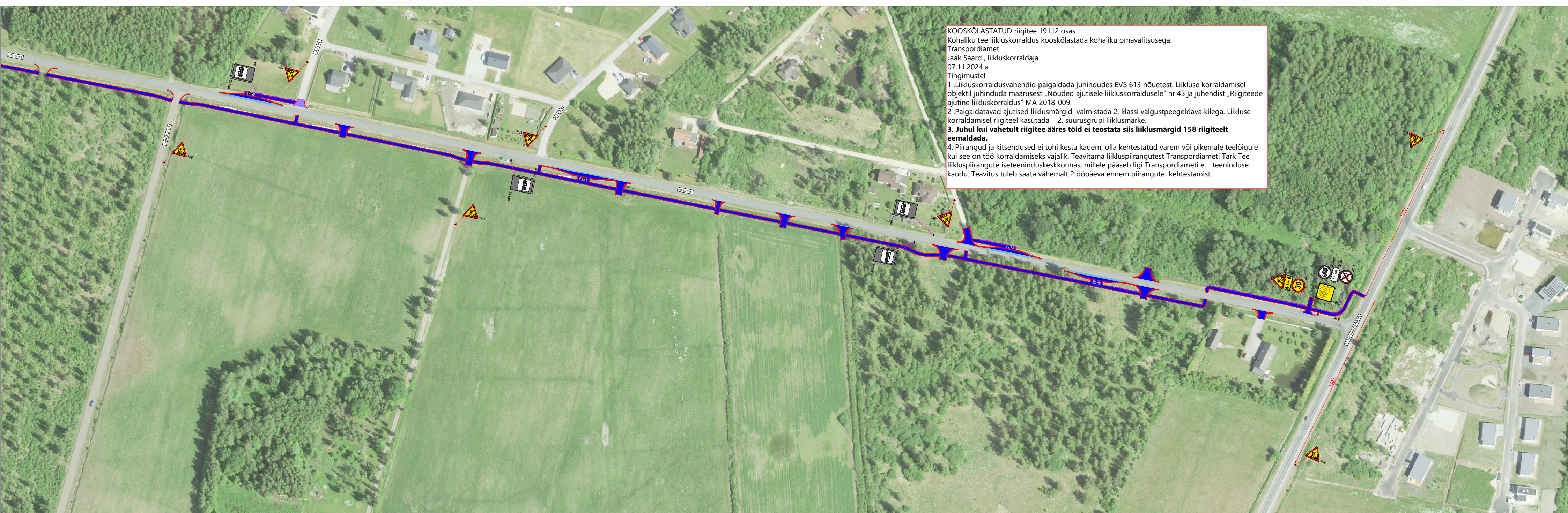
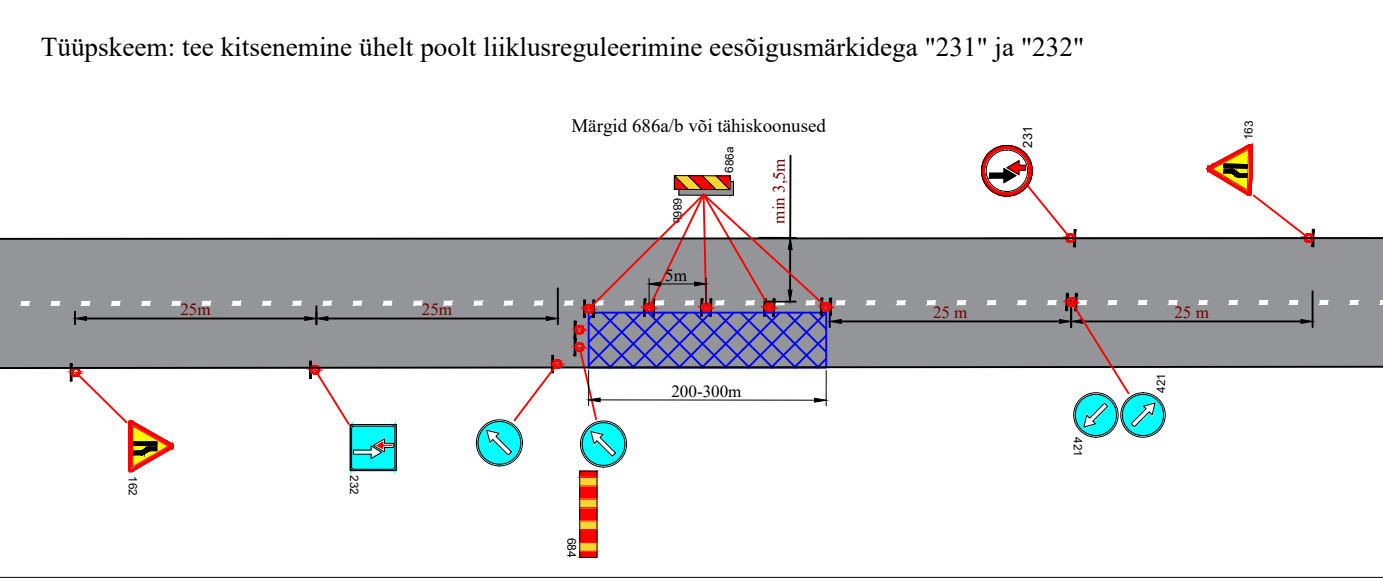
Objekt: Pärnu linnas Audru osavallas Põllu tn jalg- ja jalgrattatee I etapi ehitustööd

Tellija: Pärnu Linnavalitsus, tel. 4448200

Töö tegija: AS Trev-2 Grupp, tel. 6776500

Töö tegija projektijuht:
 Deniss Muraško, tel. 5126737
 Liikluskorralduse eest vastutav isik:
 Tõnis Vihmoja, tel. 51990594
 Omanikujärelevatletostav isik:
 Teehoiu Partnerid OÜ
 Väino Hallikmägi, tel. 56652801

Tööpiirkonna pikkus: 2 km



KOOSKÖLASTATUD riigitee 19112 osas.
 Kohaliku tee liikluskorraldus kooskõlastada kohaliku omavalitsusega.
 Transpordiamet
 Jaak Saard, liikluskorraldaja
 07.11.2024 a
 Tingimustel

- Liikluskorraldusvahendid paigaldada juhendides EVS 613 nõuetest. Liikluse korraldamisel objektil juhendada määrusest „Nõuded ajutisele liikluskorraldusele“ nr 43 ja juhendist „Riigiteede ajutine liikluskorraldus“ MA 2018-009.
- Paigaldatavad ajutised liiklusmärgid valmistada 2. klassi valgustpeegeldava kilega. Liikluse korraldamisel riigiteel kasutada 2. suurusgrupi liiklusmärke.
- Juhul kui vahetult riigitee ääres töid ei teostata siis liiklusmärgid 158 riigiteelt eemaldada.**
- Piirangud ja kitsendused ei tohi kesta kauem, olla kehtestatud varem või pikemale teelõigule kui see on töö korraldamiseks vajalik. Teavitama liikluspiirangutest Transpordiameti Tark Tee liikluspiirangute iseteeninduskeskkonnas, millele pääseb ligi Transpordiameti e-teeninduse kaudu. Teavitust tuleb saada vähemalt 2 ööpäeva enne piirangute kehtestamist.

Märkused:

- Muud olemasolevad liiklusmärgid, mis lähevad vastuollu antud ajutise sulgemiaegse liikluskemiga, tuleb kinnikatta.
- Vajadusel korrigeerida liikluskem tööetapi olukorra kohaseks.
- Vajadusel lisada objektile täiendavaid liiklusmärke.
- Ajutised liiklusmärgid tuleb paigaldada nii, et nad on liiklejale üheselt mõistetavad ja arusaadavad.
- Tagada kogu sulgemise vältel ajutiste liiklusmärkide püstitolek ja loetavus.
- Joonist lugeda märgitud numbrite järgi.
- Ajutise liikluskorralduse skeemkoostööstajad haldajaga.
- Ajutisest liikluskorraldusest teavitada isikuid, keda sulgemine vahetult puudutab, eelkõigesuletaval alal elavad elanikud ja seal asuvad ettevõtted ja asutused.

LEPPEMÄRGID		Töösoon	Ajutise liiklusmärgi post		Projekti nimetus:	Kuupäev:
30 ₃₅₁	Ajutine liiklusmärk				Kadaka tee 44a, 12915, Tallinn, Telefon: +372 5285 852 E-post: info@waymark.ee	JALG- JA JALGRATTATEE EHTIS
30 _{351R}	Ol.olev liiklusmärk	Koostas: Veronika Lehmus	Objekti asukoht:	Töö nr:	24_200	
351R	Ol.olev tühitatud liiklusmärk	Kontrollis: Indrek Vähi	PÕLLU TEE, VALGERANNA KÜLA, PÄRNU LINN, PÄRNU MAAKOND	Joonis nr: [nr-leht]	24200_1-1	
		Tellija: TREV-2 Grupp AS Siim Lääne tel: +372 5373 5904	Joonis:	Mõotkava:	Aluskaart: Maa-amet 2023	
			AJUTISE LIIKLUSKORRALDUSKEM			